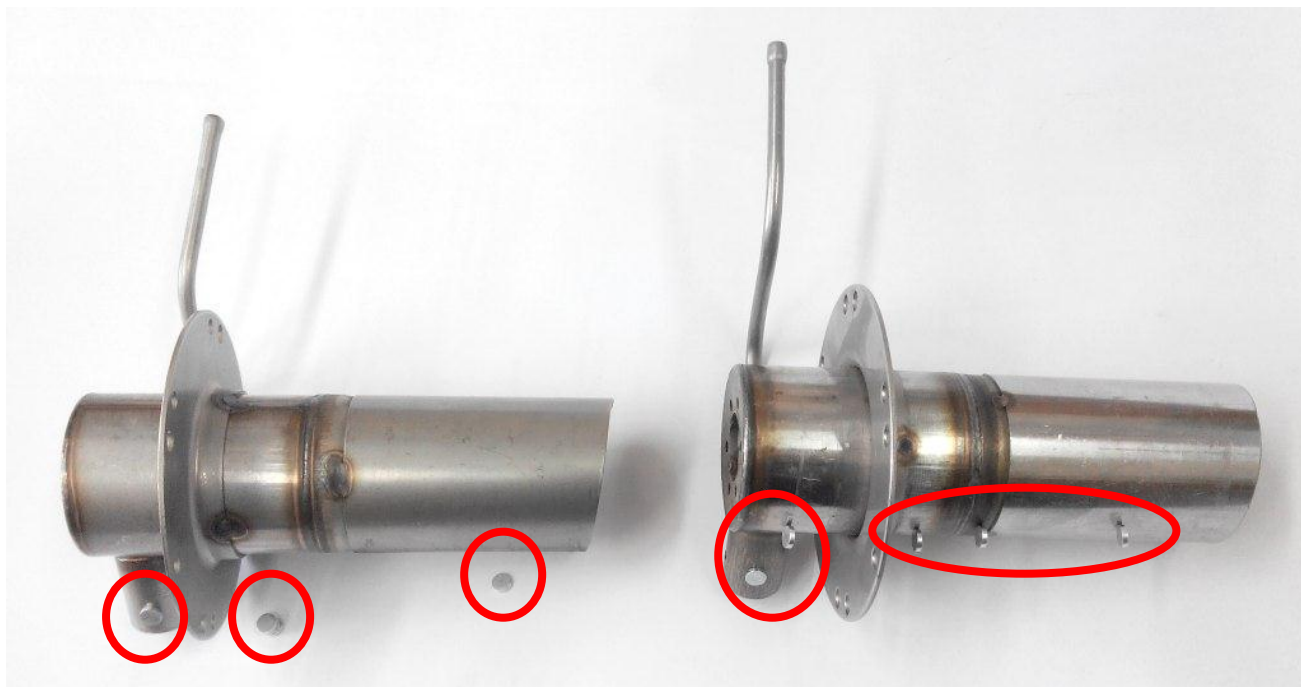


В декабре 2016г. выявлены поддельные камеры сгорания неизвестного производства.

В оригинальной КС магнитится только свечной штуцер, в поддельной КС магнитится все кроме фланца (красным помечены магниты).



Оригинальная

Подделка

В оригинальной КС отверстия во фланце разного диаметра, в поддельной КС все отверстия одного диаметра.



Оригинальная

Подделка

В оригинальной КС в свечном штуцере установлена испарительная сетка, в поддельной КС сетки нет.



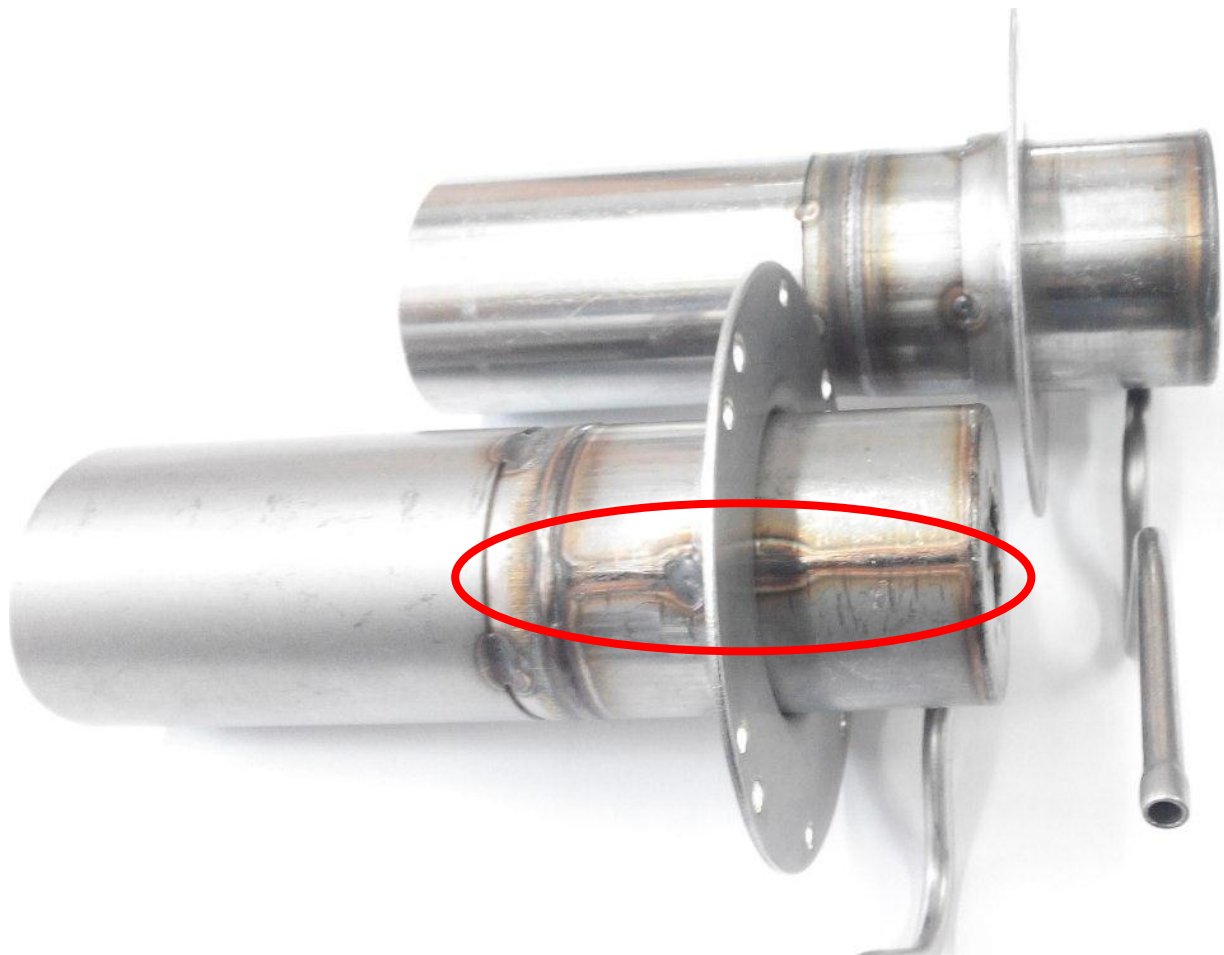
Оригинальная



Подделка

Оригинальная КС сварная и на ней ярко выражен сварной шов. Поддельная КС сделана из труб.





В оригинальной КС штуцер воздушный сварен и не имеет зазора. В поддельной КС данный штуцер имеет зазор



Оригинальная



Подделка



Испаритель в оригинальной КС имеет 5 слоев сетки и они расположены плотно. В поддельной КС испаритель имеет  $\approx 2-3$  слоя.

